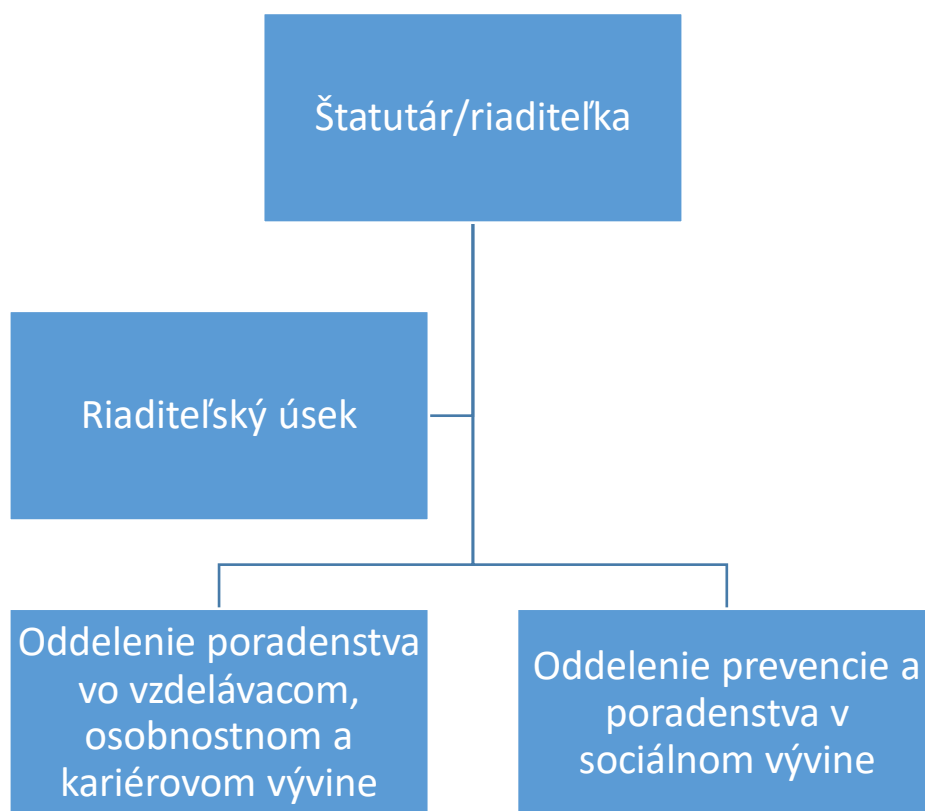


## ORGANIZAČNÁ ŠTRUKTÚRA CPPPaP BRATISLAVA V



### Riadiateľský úsek:

- manažment centra,
- prijímacia kancelária: registratúra, objednávanie klientov a poskytovanie informácií,
- ekonomická a personálna agenda,
- IT služby,
- údržba priestorov,
- upratovanie.

### **Oddelenie poradenstva v osobnostnom, vzdelávacom a kariérovom vývine:**

- poskytuje komplexnú psychologickú a špeciálno-pedagogickú starostlivosť deťom a žiakom MŠ, ZŠ a SŠ
- poskytuje pomoc pri riešení ťažkostí vo vzdelávaní,
- realizuje posudzovanie školskej spôsobilosti,
- poskytuje individuálne a skupinové poradenstvo v oblasti kariérového vývinu,
- ponúka skupinové poradenské programy kariérového poradenstva,
- poskytuje pomoc a poradenstvo pri ťažkostiach v osobnostnom vývine,
- vo vybraných oblastiach poskytuje poradenstvo rodičom a učiteľom detí a žiakov,
- metodicky vedie výchovných poradcov základných a stredných škôl obvodu, školských špeciálnych pedagógov a školských psychológov, kariérových poradcov škôl obvodu, podľa potreby poskytuje odborné konzultácie pre podporné odborné tímy škôl obvodu,
- realizuje pre predškolákov komplexný stimulačný program, metódu Dobrého štartu, metodiku Lego Dacta,
- zabezpečuje kontakt so základnými a strednými školami obvodu Bratislava V.

### **Oddelenie prevencie a poradenstva v sociálnom vývine:**

- odborné aktivity zameriava na prevenciu sociálno - patologických javov,
- realizuje preventívne skupinové programy na všetkých typoch škôl (MŠ,ZŠ,SŠ),
- realizuje intervenčné vstupy do tried s problematickými vzťahmi (napr. šikana),
- realizuje skupinové terapie pre rôzne vekové kategórie klientov,
- poskytuje individuálne poradenstvo v oblasti výchovy,
- poskytuje individuálne poradenstvo v oblasti sociálneho a osobnostného vývinu,
- zabezpečuje metodické vedenie koordinátorov prevencie ZŠ a SŠ,
- pripravuje programy pre učiteľov MŠ, ZŠ a SŠ,
- zabezpečuje kontakt s materskými školami obvodu Bratislava V
- metodicky vedie koordinátorov prevencie základných a stredných škôl obvodu.